

## ONLINEAUKTION



Im Auftrag des Insolvenzverwalters versteigern wir online gegen Höchstgebot die frei werdenden Baumaschinen, Betrieb- und Geschäftsausstattung sowie Fahrzeuge der Firma

**Fritz Vogel Straßenbau GmbH**  
**Helmholtzstraße 16**  
**77652 Offenburg**

**Mittwoch 16. März 2016**  
**Beginn: 10:00 Uhr**

**Besichtigung:**

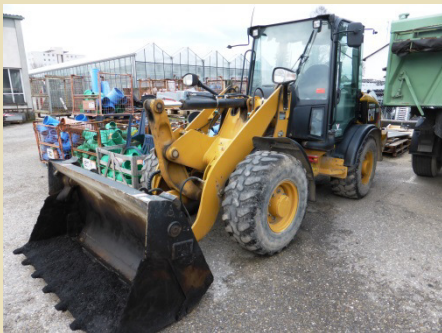
Dienstag, 15. März 2016 von 13.00 – 18.00 Uhr  
Mittwoch, 16. März 2016 von 08.30 – 09.45 Uhr



**Abholung:** Nach vorheriger Absprache bis  
spätestens 31.03.2016

Eine Gebotsabgabe ist online ab sofort möglich!

[www.netbid.com](http://www.netbid.com)



## NETBID AG / ANGERMANN & LÜDERS GMBH & CO. KG • T 040 35 50 59-190

- 4 **1 WLAN-Router**, TP-Link, TL-BA 901 ND, PC, 20" TFT Wide Screen Monitor, Tastatur, Maus, Laser Drucker Fabr. HP, Typ Low Jet 1200
- 6 **1 Büroraumausstattung**, best. aus: Schreibtisch-Winkelkombination, Schreibtisch, 2 Bürocontainer, Drehstuhl, 2 Freischwinger, Schiebetürenschränk, 2 Quer-Rollladenschränke
- 10 **2 Schreibtische**, 2 Drehstühle, Aktenschrankwand m. 4 Hängeregisterschränken, Vitrinenschrank
- 13 **1 Schreibtisch-Winkelkombination**, 2 Bürocontainer, Drehstuhl, Besprechungstisch, 2 Akten-Schiebetürenschränke, 4 Freischwinger, Aktenschrankwand, 6-türig
- 14 **1 Wandklimagerät**, Airwell, Fernbedienung
- 17 **1 PC**, HP, ProDesk, 24"-Widecreenmonitor, Tastatur, Maus, Tintenstrahldrucker, Fabr. HP, Typ DeskJet 6122
- 18 **1 Schreibtisch-Winkelkombination**, 2 Drehstühle, 2 Bürocontainer, offenes Aktenregal, Einbauschränk wand
- 19 **1 Baustellenüberwachungsanlage**, 2 Video-Bewegungsmeldern, Telefonmodul, Fabr. RSI, Typ Videotechnologies
- 21 **1 Restrauminhalt**, best. aus: 1 Posten Büroraumausstattung, Schreibtisch-Winkelkombination, Drehstuhl, mobiler EDV-Tisch, 2 Akten-Schiebetürschränke, Freischwinger
- 33 **1 Restrauminhalt**, best. aus: Schreibtisch-Winkelkombination, Schreibtisch, 3 Bürocontainer, Schreibmaschinentisch, 9 Sideboardelemente, Quer-Rollladenschrank, 3 Drehstühle,
- 35 **1 Restrauminhalt**, best. aus: 1 Posten Büroraumausstattung, Schreibtisch, Beistelltisch, 2 Drehstühle, 2 Quer-Rollladenschränke
- 36 **1 Rauminhalt**, best. aus: Schreibtisch-Winkelkombination, 5 Schiebetürenschränke, elektr. Schreibmaschine, Fabr. Brother, Telefax, Fabr. Brother, PC, 2 Drucker, Fabr. HP, z.T. außer Funktion
- 37 **1 Schreibtisch**, Drehstuhl, 4 Sideboardelemente, Freischwinger
- 38 **1 Farb-Tintenstrahlplotter**, HP, DesignJet 510
- 40 **8 Quer-Rollladenschränke**, Einbauschränk wand, Thekenelement, Besprechungstisch, Bürocontainer
- 41 **1 Posten EDV-Altgeräte**, Bildschirme, Drucker, Elektro-Schreibmaschine
- 42 **1 Smartphone**, Apple, iphone 6, 64 GB, Smartphone Fabr. Samsung, ca. 15 Mobiltelefone, Fabr. Samsung Xcover 2
- 43 **1 Einbau-Küchenelement**, best. aus: Spüle, Unterschränke, Kühlschrank, Schiebetürenschränk, Holztisch, 7 Holz-Stapelstühle
- 49 **1 Stahltesor**, 1-türig, Fabr. Kärcher, Schlüsselverschluss, 440 x 500 x 1100 (Kombination unbekannt)
- 50 **1 Stahltesor**, Burgwächter, Secutronic, 1-türig, Zahlenschloss
- 51 **1 Stahltesor**, Kärcher, 1-türig, 600 x 700 x 1300, ca. 50 lfm. Schraubregale, verzinkt, 4 Ebenen
- 56 **2 Schmutzwasserpumpen**, reperaturbed.
- 57 **1 Steinsäge**, Schiebetisch, reperaturbed.
- 58 **1 Einachs-Ackerschlepper**, Eurosystems, Fahrzeug-Ident.-Nr. 032500, Anbaukehrbesen, Fabr. Kersten, Typ HFKM 1000F, Ser.-Nr. 12194, Arbeitsbreite 1.000 mm, Anbaufräse, Auffangbehälter
- 59 **1 Stromaggregat**, Geko, 9002 ED-AA, 2000, Leistung 6/9 kVA

## NETBID AG / ANGERMANN & LÜDERS GMBH & CO. KG • T 040 35 50 59-190

- 60 **1 Stromaggregat**, Endress, ESE604DRS/S-Diesel, 2000, Leistung 6/9 kVA
- 61 **1 Rüttelflasche**, Wacher, Ø 60 mm
- 62 **1 Steckregal**, Inhalt: Zurrgurte, Spitzisen, Sicherheitsnetze, Stahlkanister
- 63 **1 20´-Seecontainer**, 1990,
- 64 **2 Schubkarren**, gummibereift, 1x Schwerlastausführung
- 65 **1 mobile Handhebelschere**, Müba, 5SN/10R,
- 66 **1 Rührgerät**, montiert auf Fahrständer
- 67 **1 Handhebelschere**, m. Untergestell
- 68 **1 Horizontal-Bandsäge**, Forte
- 69 **1 Schmutzwasserpumpe**, Tsurumi,
- 70 **1 Schmutzwasserpumpe**, Flygt
- 71 **1 Rüttelflasche**, Ø 60 mm, m. Umformer, Fabr. Bosch
- 72 **1 Posten Wasserschläuche**, unterschiedl. Anschlüsse
- 73 **1 Rüttelplatte**, Frema, TR 1700
- 74 **1 Leichtes Fallgewicht**, HMP
- 75 **1 Raumsonde / Künzelstab**, Zubehör, in Holzkiste
- 76 **1 Plattendruckversuchsgerät**, Infratest, in Holzkiste
- 77 **1 Diesel-Kraftstoffcontainer**, Otto, 31A/Y, Pumpe, Anzeige, Inhalt: 850 l
- 78 **1 Schubkarre**, gummibereift, Sackkarre, gummibereift, Posten Schnurnägel
- 79 **6 Bohrkronen**, f. Kernbohrgerät
- 80 **1 Motorfugenschneider**, Norton, Clipper C99, Wassertank
- 81 **1 Schachtgehänge**
- 82 **1 Posten Steinhebezangen**, Probst u.a.
- 84 **1 Diesel-Gabelstapler**, Linde, H300, 1986, Tragfähigkeit 3.000 kg, Duplexmast, hydr. Seitenschieber, Hubhöhe 4.500 mm, abgel. Betriebsstd. 9.544, Gabelverlängerungen (spätere Freigabe 31.03.)
  
- 85 **1 Säulenbohrmaschine**, Breboma, GSB/32H, Schnellspannfutter, Bohrschraubstock
- 86 **1 Doppelschleifbock**, Greif, Doppelschleifbock, Fabr. Metabo, Untergestell
- 87 **1 Pneumatikpresse**, Jurit, NP3-81, 1999, Ser.-Nr. 26206, montiert auf Werkbank, Unterbau, Schraubstock
- 88 **1 Werkstattpresse**, Matra, Presskraft 750 kN
- 89 **1 Elektro-Fasspumpe**, Horn
- 90 **1 Stahlschrank**, 2-türig, Inhalt: Werkzeug, Drehmomentschlüssel, Steckschlüssel, Nüsse, Greifzug, Fabr. Bravo, Zugkraft 1.500 kg, Ketten-/Traggehänge
- 91 **1 Stahlschrank**, 4-türig, Inhalt: Kunststoff-Sichtkästen, Fabr. Mauser, Typ OK, Normteile
- 92 **1 Schmiedetisch**, Stahl, Inhalt: 1 Posten Großschlüssel, Werkzeugkasten m. Inhalt, Steck-/Maulschlüssel
- 93 **1 Booster**, Gystart, 724 E, (spätere Freigabe 31.03.)
- 94 **1 Radlader**, Caterpillar, 906, 2001, Fahrzeug-Ident.-Nr. CAT000906C6ZS02233, Gesamtgewicht 6.000 kg, Leistung 45 kW, hydr. Klappschaufel, Palettengabel
- 95 **1 Hebegerät**, Schmolz, SF 1625, Tragfähigkeit 2.500 kg
- 96 **3 Motorstampfer**, Wacker, BS 600
- 97 **1 hydraulisches Verlegezange**, Probst, HVZ, f. Pflastersteine
- 98 **1 MIG-MAG-Schutzgasschweißgerät**, Migatronik, KDO 400, externe Schweißdrahtzuführung
- 99 **1 Schweißarbeitstisch**, Stahl, Elektro-Anschluss, Werkzeuge, Werkbank m. Schraubstock, Schraubzwingen

## NETBID AG / ANGERMANN & LÜDERS GMBH & CO. KG • T 040 35 50 59-190

- 100 **1 Batteriewagen**, 2 Batterien, Überbrückungskabel
- 101 **2 Schweißwagen**, 1 Werkstattwagen, Stechschlüsselsatz, Fabr. Stahlwille
- 102 **1 Werkstattwagen**, Inhalt: Werkzeug, Werkzeugkiste
- 103 **1 Werkbank**, Stahlblechauflage, Schraubstock, Unterbau, 1 Posten Werkzeug,
- 104 **1 Werkbank**, Stahlblechauflage, Schraubstock, Unterbau, Druckluftschrauber, Elektro-Bohrmaschine, Fabr. Bosch, Typ SB4502
- 105 **1 Staubsauger**, Hilti, TDA-VC40
- 106 **1 Motorfugenschneider**, Hilti, DSH 900, Diamantscheiben-Ø 350 mm, Rundumlase, Fabr. Pro Shel, Typ h 4
- 107 **1 Nivelliergerät**, Pentax, PAL5C, Stativ, Meßrad
- 108 **3 Motortrennschneider**, Partner, reparaturbed.
- 109 **1 Industriesauger**, Fein
- 111 **1 Mörtelpumpe**, Putzmeister, SP11
- 112 **1 Elektro-Schweißgerät**, Schorch
- 113 **1 L+Z-Drehmaschine**, Martin, KM 46, 1967, Ser.-Nr. 17541, Dreibackenfutter, Spitzenhöhe/-weite 180 x 1.800 mm, Lünette, Planscheibe
- 114 **1 Handhebelpresse**, Jurit, Verpressgerät
- 115 **1 Doppelschleifbock**, AEG, DWSL 150/250 mm
- 116 **1 Motorstampfer**, Rawi, RS 30, Einsatzgewicht 27 kg, reparaturbed.
- 117 **2 Hubwinden**, 1 x 10.000 kg
- 118 **2 Schraubregale**, Werkbank, Unterbau, Schraubstock, Arbeitstisch, Inhalt: 1 Posten Elektrokabel, Kabelbinder, 2 Stahlkanister
- 119 **3 Schachtgehänge**
- 120 **4 Schachtgehänge**
- 122 **2 Schubkarren**, gummibereift
- 123 **1 Bügelsäge**, Kasto, 1994
- 124 **8 Unterstellböcke**, 2 Stempelheber
- 125 **1 Alu-Kombileiter**, 3-teilig, 36-stufig, Alu-Bockleiter, 10 stufig
- 127 **1 Holzschrank**, 2-türig, Inhalt: Kleinteile-Werkzeug, Regal, 3 Ebenen, Inhalt: 3 Zweihand-Winkelschleifer, 1x Fabr. Bosch, 2x Fabr. Fein, 3 Bolzenschneider, 1 Posten Kleinteile, Hand-Winkelschleifer, Fabr. Bosch
- 128 **1 Funkampelanlage**, Horizont
- 129 **1 Steinschneider**
- 130 **1 Fahrgerüst**, Himmelsbach, best. aus: 2 Klapprahmen, 3 Böden, Zubehör
- 131 **1 Kanalaulaser**, QBL, QL 125
- 132 **1 Posten Spann-/Zurrketten**
- 133 **1 Bohrhammer**, Hilti, TE 25
- 134 **1 Kombihammer**, Hilti, TE 75, Satz Bohrer, Futter, Kernbohrkrone
- 135 **1 Bolzensetzgerät**, Hilti, DXA 41
- 136 **1 Nutenschlitzgerät**, Hilti, DC-SE 19
- 137 **1 Zweihand-Winkelschleifer**, Flex, Schleifscheiben-Ø 230 mm
- 138 **1 Restrauminhalt**, best. aus: 2 Steckregale, Fabr. Meta, Inhalt: div. Ersatzteile, Verschraubungen, Standrohr, Stativ, Baustellenleuchte
- 139 **1 Montagetisch**, klappbar, Schraubstock
- 140 **2 Schubkarren**, gummibereift

## NETBID AG / ANGERMANN & LÜDERS GMBH & CO. KG • T 040 35 50 59-190

- 141 **1 Regalanlage**, best. aus: Schraub-/Steckregalen, Maschinenersatzteile, Ersatzteile f. Fahrzeuge, Filter, Keilriemen, Hydraulikschläuche, Schrauben, Muttern
- 142 **1 Schraubregal**, Holzregal, Holzschrank, Inhalt: Verbrauchswerkzeug, Holzstiele, Besen, Sägen, Pickel, Zerstäuber
- 142/1 **1 Stahlschrank**, 2 türig, Inhalt: Kleinwerkzeug, fabrikneu
- 143 **1 Motorstampfer**, Bomag, BT60/4, 2006, Einsatzgewicht 62 kg
- 144 **1 Kolbenkompressor**, Mahle, MKN N1301, 1993, Druckluftkessel, Inhalt: 1.000 l
- 145 **1 Kernbohrprüfvorrichtung**, montiert auf Anhänger, Fabr. Baumeister, Motor Briggs Stratton, Leistung 11 hp
- 146 **1 reversierbare Rüttelplatte**, Weber, CR8MSN, 2012, Gewicht 591 kg
- 148 **1 reversierbare Rüttelplatte**, Wacker, DPU 6055, 2006, Leistung 9,6 kW, Gewicht 481 kg
- 150 **1 Rüttelplatte**, Wacker, 1B20-6157E, 2001, Gewicht 120 kg
- 151 **1 Schlemmrüttelplatte**, Wacker, 2001, Dieselmotor, Fabr. Hatz, Typ 1830
- 152 **1 Schlemmrüttelplatte**, Wacker, Dieselmotor, Fabr. Hatz, Typ 1830
- 153 **1 Schlemmrüttelplatte**, Wacker, 2002, Dieselmotor, Fabr. Hatz, Typ 1830
- 154 **2 Schlemmrüttelplatten**, Wacker, Dieselmotor, Fabr. Hatz, Typ 1830
- 155 **1 hydraulisches Randsteinsetzgerät**, Hunklinger, EBAH 01-100, 2006, Tragfähigkeit 150 kg
- 156 **1 mobiles Kantenvoranstrichgerät**, Hilger + Kern, 1996, Füllgewicht 45 kg
- 157 **4 Baustellenverteilerkästen**
- 158 **4 Grabenbrücken**, Müba, 2.000 x 1.000 mm, Tragfähigkeit 150 kg/m<sup>2</sup>
- 159 **2 Palettenschwerlastregale**, m. Inhalt, Verkehrszeichen, Warnbaken, Ständer f. Verkehrszeichen, Warnleuchten
- 160 **1 mobiler Kraftstofftank**, Rietberg, 2000, TBC-Ausführung, Volumeninhalt 1.000 l, Elektropumpe, Zählwerk
- 161 **1 Steinschneider**
- 162 **1 Motorstampfer**, Wacker, BS 60 Y
- 163 **1 Rüttelplatte**, Wacker, Dieselmotor, Fabr. Farymann
- 166 **1 Baustellenkompressor**, CompAir, Z 30 B (DLT0404), 2001, Ser.-Nr. 10123180, Leistung 22,6 kW, abgel. Betriebsstd. 958, amtl. Kennz. OG-V 327
- 167 **1 Baustellenkompressor**, CompAir, Z 30 B (DLT0404), 2001, Ser.-Nr. 10138235, Leistung 22,6 kW, abgel. Betriebsstd. 1.041
- 168 **2 Alu-Auffahrampen**, Altec, AVS 150, 1992, Tragfähigkeit 1.650 kg, L 5.000 mm
- 169 **2 doppelseitige Kragarmständer**, Inhalt: Flach-/Rundmaterial
- 170 **1 Materialcontainer**, Säbu, 2-türig, verzinkt, 1.000 x 2.000 mm
- 172 **1 Radlader**, Caterpillar, 906H (K039), 2011, Ser.-Nr. SDH02291, Gesamtgewicht 6.500 kg, hydr. Klappschaufel, Fabr. CAT, Typ TSCWNP00, B 1.800 mm, Pelettengabel
- 173 **2 hydraulische Zweischalengreifer**, Ser.-Nr. L02412B, drehbar, Schaufelbreite 430 mm, Fabr. Thum, Schaufelbreite 800 mm
- 174 **11 Zweischalengreifer**, u.a. Greifvorrichtungen, 1 Abrissbirne
- 175 **5 Grabenverbausysteme**, Krings, 3.500 x 2.570 mm, 5 Grabenverbausysteme, 3.000 x 1.350 mm
- 176 **1 Posten Stahlüberfahrplatten/Schachtüberfahrabdeckungen**, ca. 26/35 Stck.
- 177 **57 Schrankenzauneelemente**, Müba, L 2.400 mm, 4 Stapelgestelle
- 178 **55 Bauzauneelemente**, H 1.200 mm, 3 Stapelgestelle
- 179 **27 Bauzauneelemente**, H 2.000 mm, 2 Stapelgestelle
- 181 **1 4-Säulen-Hebebühne**, Zippo

## NETBID AG / ANGERMANN & LÜDERS GMBH & CO. KG • T 040 35 50 59-190

- 182 **1 Diesel-Kraftstofftank**, Otto, 31A, Volumeninhalt 850 l, Elektropumpe, Zählwerk
- 183 **1 Diesel-Kraftstofftank**, Otto, 31A, Volumeninhalt 850 l, Elektropumpe, Zählwerk
- 184 **1 Diesel-Kraftstofftank**, Otto, 31A, Volumeninhalt 850 l, Elektropumpe, Zählwerk
- 185 **1 Kraftstoffcontainer-TBC**, Riedberg, 31AY09, 1998, Volumeninhalt 900 l, Elektropumpe, Zählwerk
  
- 186 **1 Kraftstoffbehälter**, Ernert, 31A-Y/3, Volumeninhalt 600 l, Elektropumpe, Zählwerk
- 187 **2 Palettenkrangabel**, Krantraverse
- 188 **1 hydraulischer Schachtringheber**, Zargro, HK 6, 4 Kreuzzylinder
- 189 **1 Spritzmaus**, Maus
- 190 **1 Kombiwalze**, Bomag, BW 125 ACH, 1995, Fahrzeug-Ident.-Nr. 101170210103, Gesamtgewicht 3.360 kg, Leistung 29 kW
- 191 **1 Anbaugerät/Schachtfräse**, Multitec, 2 Fräseinrichtungen, Fabr. Hankook
- 192 **1 Tieflöffel**, Zeppelin, MS10/M315, Arbeitsbreite 1.000 mm, Tieflöffel, Arbeitsbreite 500 mm, Sortierlöffel, Arbeitsbreite 1.300 mm, 2 Reißzähne, Grabentrapez-Löffel, hydr. Schwenkschaufel, Arbeitsbreite 1.800 mm
- 194 **1 Lagercontainer**, 2-türig, L/B/H 2.700 x 2.000 x 2.010 mm
- 195 **2 Anbauvibrationsgeräte**, Trenkle, PB 3V, 1987, Anschlussanzapfwelle, vorn/hinten
- 196 **3 Stockwinden**, Tragfähigkeit 5.000 kg, Stockwinde, Tragfähigkeit 3.000 kg
- 197 **1 Rauminhalt**, best. aus: 1 Posten Büromöbel (älter), PC, Fabr. HP, 19"-Monitor, Tastatur, Maus, 2 Ölradiatoren, 1 Posten Werkzeug, Kleinteile
- 198 **1 Unterflurhebebühne**, Blitz, Tragfähigkeit 10.000 kg
- 199 **1 Hochdruck-Dampfstrahler**, Weidner, Waschbär S2000, 2001
- 201 **1 Radlader**, Caterpillar, 906, 2001, Fahrzeug-Ident.-Nr. CAT00906H6ZS02231, Gewicht 6.000 kg, hydr. Klappschaufel, Arbeitsbreite 1.820 mm, Betriebsstd. 6.292, Palettengabel
- 202 **1 Minibagger**, Caterpillar, 303 CR, 1997, Stützschild, Hydraulikverrohrung, Tieflöffel, 600 mm, Stützschild, Schnellwechseleinrichtung, Betriebsstd. 3.783
- 203 **1 Baucontainer**, Jodag, ZCV 612423, 2002, Fahrzeug-Ident.-Nr. J5393, Doppelfenster, Einfachfenster, Tür, Stromanschluss
- 204 **1 Baustellenkompressor**, Irmer & Elze, 96/K, 1996, Leistung 30 kW, 10 bar, 2.800 U/min
- 205 **1 Kanalbohrgerät**, Christensen/Stihl, Ser.-Nr. 024.00, 9 Bohrkronen
- 206 **1 Materialcontainer**, 2 Portaltüren, 2.500 x 3.000 mm
- 207 **1 Materialcontainer**, 2 Portaltüren, 2.500 x 3.000 mm
- 208 **1 Steinsäge**, Schiebetisch
- 209 **1 Drucklufthammer**, CompAir, CTB 20
- 210 **1 Restrauminhalt**, best. aus: Steinhebezangen, Hebezeug, Werkzeug, Kleinteile
- 211 **1 Motorstampfer**, Wacker, BS 30, Gewicht 32 kg
- 212 **1 Motorstampfer**, Wacker, BS 600, 2006, Gewicht 67 kg
- 216 **1 Schachtgehänge**
- 217 **1 Restrauminhalt**, best. aus: 1 Posten Ketten, Druckluft-/Wasserschläuche, 5 Stahlkanister, Werkzeuge, Zurr-/Gurtbänder
- 219 **1 Kraftstofftank**, Otto, 31 A/Y/01, Volumeninhalt 850 l, Elektropumpe, Anzeige
- 220 **1 Motorstampfer**, Wacker Neuson, BS 30, Gewicht 32 kg
- 221 **1 Motortrennschleifer**, Hilti, DSH 900
- 222 **1 Baulaser**, Geo Fenel, FL 500 HV-G, Stativ, Empfänger, Typ FR 45
- 223 **1 reversierbare Rüttelplatte**, Wacker Neuson, DPU 6055
- 224 **1 Tieflöffel**, Arbeitsbreite 700 mm

## NETBID AG / ANGERMANN & LÜDERS GMBH & CO. KG • T 040 35 50 59-190

- 225 **1 Tieflöffel**, Arbeitsbreite 340 mm, Auswerfer
- 226 **1 Tieflöffel**, Arbeitsbreite 1.300 mm
- 227 **1 hydraulischer Schwenklöffel**, Arbeitsbreite 1.200 mm, f. Minibagger
- 228 **2 Tieflöffel für Minibagger**, Arbeitsbreite 400 mm, 300 mm
- 229 **1 Posten Schrankenzaunelemente**, Müba, Stahl verzinkt, Fabr. Wemas, Kunststoff, ca. 30 Stck.
  
- 230 **1 Kettenbagger**, Caterpillar, 320 D, 2008, Fahrzeug-Ident.-Nr. CAT0320DVZGB00147, Leistung 103 kW, Gewicht 26.000 kg, Hydraulikverrohrung, Schnellwechselsystem, Fabr. Lehnhoff, Schwenkschaufel, Arbeitsbreite 2.000 mm, Tieflöffel, Arbeitsbreite 1.400 mm, abgel. Betriebsstd. 7.583
- 231 **1 Mobilbagger**, Caterpillar, M 316 D, 2008, Fahrzeug-Ident.-Nr. CATM316DKW6A00632, Leistung 123 kW, Gewicht 17.150 kg, Doppelbereifung, Stützschild, Hydraulikverrohrung, Schnellwechsler, Fabr. Lehnhoff, Schwenkschaufel, Arbeitsbreite 2.000 mm, abgel. Betriebsstd. 7.810
  
- 232 **1 reversierbare Rüttelplatte**, Wacker Neuson, DP 6055,
- 233 **1 Baucontainer**, 2 Fenster, Tür, 2.500 x 3.500 mm
- 234 **1 Materialcontainer**, 2-türig
- 235 **1 Posten Kleinwerkzeuge**, Leiter und Schläuche, Kleinteile
- 237 **1 Radlader**, Caterpillar, 906, 2000, Fahrzeug-Ident.-Nr. 6ZS014191, Gewicht 6.000 kg, Kippschaufel, Arbeitsbreite 1.800 mm, Palettengabel, abgel. Betriebsstd. 7.062
- 238 **2 Tieflöffel**, Arbeitsbreite 1.000/600 mm
- 239 **1 Baucontainer**, Knauss, RZ 6, Fahrzeug-Ident.-Nr. 7219, Tür, 2 Fenster, 2.500 x 6.000 mm
- 241 **1 Materialcontainer**, 2-türig, 2.500 x 3.000 mm
- 242 **1 Tieflöffel**, Arbeitsbreite 700 mm
- 245 **1 Radlader**, Caterpillar, 906 H, 2008, Ser.-Nr. CJS41377, Leistung 53 kW, Gewicht 7.340 kg, abgel. Betriebsstd. 3.904, hydr. Klappschaufel, Fabr. CAT, Typ TSCWMP 001693, Arbeitsbreite 2.000 mm, Palettengabel
- 246 **1 Radlader**, Caterpillar, 906 H, 2008, Ser.-Nr. CJS41639, Leistung 53 kW, Gewicht 7.340 kg, abgel. Betriebsstd. 3.422, hydr. Klappschaufel, Fabr. CAT, Typ TSCWMP 001731, Arbeitsbreite 2.000 mm, Palettengabel
- 248 **1 Kraftstofftank**, Otto, 31 A/Y/01, Volumeninhalt 850 l, Elektropumpe, Anzeige
- 250 **1 Baucontainer**, Tür, 2 Fenster, 2.500 x 4.000 mm
- 252 **2 Materialcontainer**, 2-türig, 2.500 x 3.000 mm, Inhalt: Arbeitsgeräte, Ketten, Werkzeug
- 253 **1 hydraulische Schwenkschaufel**, Arbeitsbreite 2.000 mm
- 254 **1 Baucontainer**, 2 Fenster, Tür, 2.500 x 6.000 mm
- 255 **1 Materialcontainer**, 2 Flügeltüren, 2.500 x 3.500 mm
- 260 **1 Tandemwalze**, Bomag, BW174AD, 2001, Ser.-Nr. 101870511085, Gewicht 9.500 kg, abgel. Betriebsstd. 4.382, Splitstreuer, Fabr. Amazone, Typ 2A-XS, Bj. 2001, Nutzlast 1.800 kg
- 261 **1 Kombiwalze**, Bomag, BW138AC, 2001, Ser.-Nr. H197, Leistung 33 kW, Gewicht 4.100 kg, abgel. Betriebsstd. 8.001
- 263 **1 Tandemwalze**, Bomag, BW90AD, 1995, Ser.-Nr. 101460510209, Leistung 15 kW, 1.700 kg, abgel. Betriebsstd. 5.198
- 264 **1 Walzenzug**, ABG, 190, 1990, Gewicht 11.500 kg, Leistung 84 kW, abgel. Betriebsstd. 6.007, 1 Satz Rippenbandagen
- 265 **1 reversierbare Rüttelplatte**, Weber, CR8, 2011, Gewicht 589 kg, Leistung 2,7 kW
- 266 **1 Motortrennschleifer**, Hilti, DSH 900

## NETBID AG / ANGERMANN & LÜDERS GMBH & CO. KG • T 040 35 50 59-190

- 268 **1 Motorstampfer**, Wacker, BS600
- 269 **1 Motorstampfer**, Wacker, BS60Y
- 271 **1 Schachtgehänge**
- 272 **1 Schmutzwasserpumpe**, Flygt
- 273 **1 Betonpflug**, Optimas
- 275 **1 Baulaser**, GEO Fennel
- 276 **1 Pkw-Tandemanhänger**, Humbaur, HS 200, amtl. Kennz. OG-V 609, EZ 05/95, Fahrzeug-Ident.-Nr. 062753, GG 2.500 kg, offener , Alu Auffahrrampen
- 277 **1 selbstfahrende Arbeitsmaschine (Straßenreiniger)**, MAN, 14.170FK-RLOGV 227, EZ 08/88, Fahrzeug-Ident.-Nr. 078920, Diesel, 125 kW, Hubraum 5.648 cm<sup>3</sup>, abgel. km-Stand 224.838, GG 14.400 kg, Ersatzbesensatz vorhanden
- 278 **1 Zugmaschine**, Mercedes-Benz, Unimog 424, amtl. Kennz. OG-V 605, EZ 03/87, Fahrzeug-Ident.-Nr. 137968, Diesel, 92 kW, Hubraum 5.636 cm<sup>3</sup>, GG 7.500 kg, abgel. km-Stand 87.765
- 279 **1 LKW**, MAN, TGS 35.400 8x6 HBL, amtl. Kennz. OG-V 234, EZ 02/09, Fahrzeug-Ident.-Nr. 056075, Diesel, 294 kW, Hubraum 10.518 cm<sup>3</sup>, abgel. km-Stand 222.134, GG 32.000 kg, Kipper, offener Kasten, Bordmatic
- 280 **1 Lkw**, MAN, TGS 26.440 6x4 HBL, amtl. Kennz. OG-V 503, EZ 10/09, Fahrzeug-Ident.-Nr. 549233, Diesel, 324 kW, Hubraum 10.518 cm<sup>3</sup>, abgel. km-Stand 161.503, GG 26.000 kg, Kipper, offener Kasten, Bordmatic
- 281 **1 Lkw**, MAN, TGA (S) 18.440 4x4 BB, amtl. Kennz. OG-V 983, EZ 12/06, Fahrzeug-Ident.-Nr. 468557, Diesel, 324 kW, Hubraum 10.518 cm<sup>3</sup>, abgel. km-Stand 259.515, GG 18.000 kg, Kipper, offener Kasten, mobiler Ladekran vorn, Fabr. MKG
- 283 **1 Lkw**, MAN, E 68 8x6, amtl. Kennz. OG-V 664, EZ 07/00, Fahrzeug-Ident.-Nr. 024158, Diesel, 265 kW, Hubraum 11.967 cm<sup>3</sup>, GG 32.000 kg, abgel. km-Stand 461.582, Kipper, offener Kasten, Bordmatic
- 284 **1 Lkw**, Mercedes-Benz, Actros 4143 8x6, amtl. Kennz. OG-V 431, EZ 06/99, Fahrzeug-Ident.-Nr. 428749, Diesel, 290 kW, Hubraum 11.946 cm<sup>3</sup>, GG 32.000 kg, abgel. km-Stand 590.295, Kipper, offener Kasten, Bordmatic
- 285 **1 Tandem-3-Seitenkippanhänger**, Meiller, MZDA 18/21, amtl. Kennz. OG-V 842, EZ 10/01, Fahrzeug-Ident.-Nr. 08345, GG 18.000 kg
- 286 **1 Tandem-3-Seitenkippanhänger**, Kögel, ZK 18, amtl. Kennz. OG-V 537, EZ 05/94, Fahrzeug-Ident.-Nr. 6141770, GG 18.000 kg, Kipper, offener Kasten
- 287 **1 Tandem-3-Seitenkippanhänger**, Kögel, ZK 18, amtl. Kennz. OG-V 952, EZ 09/94, Fahrzeug-Ident.-Nr. 142715, GG 17.000 kg, Kipper, offener Kasten
- 289 **1 Lkw (Transporter)**, VW, LT (2DX0AZ), amtl. Kennz. OG-V 727, EZ 08/01, Fahrzeug-Ident.-Nr. 008201, Diesel, 96 kW, Hubraum 2.799 cm<sup>3</sup>, GG 4.600 kg, abgel. km-Stand 123.540, Werkstattwageninhalt: Sortimo Einbausystem, Stromaggregat, Kompressor, Schweissgerät
- 290 **1 Kombi-Limousine**, VW, Golf IV 1,9 TDi (IJ), amtl. Kennz. OG-V 985, EZ 07/01, Fahrzeug-Ident.-Nr. 14.597, Diesel, 66 kW, Hubraum 1.890 cm<sup>3</sup>, abgel. km-Stand 323.192
- 293 **1 Kombilimousine**, VW, Golf V 1,9 TDi, amtl. Kennz. OG-V 1234, EZ 04/10, Fahrzeug-Ident.-Nr. E7NGN1, Diesel, 77 kW, Hubraum 1.598 cm<sup>3</sup>, abgel. km-Stand 152.123
- 299 **1 Transporter**, VW, T 4 (7DB), amtl. Kennz. OG-V 523, EZ 04/98, Fahrzeug-Ident.-Nr. 068054, Diesel, 50 kW, Hubraum 1.896 cm<sup>3</sup>, abgel. km-Stand 333.347
- 300 **1 Transporter**, VW, T 4 (7DB), amtl. Kennz. OG-V 530, EZ 04/98, Fahrzeug-Ident.-Nr. 068029, Diesel, 50 kW, Hubraum 1.896 cm<sup>3</sup>, abgel. km-Stand 303.428



## NETBID AG / ANGERMANN & LÜDERS GMBH & CO. KG • T 040 35 50 59-190

- 301 **1 Transporter**, VW, T 4 (7DB), amtl. Kennz. OG-V 980, EZ 01/99, Fahrzeug-Ident.-Nr. 094448, Diesel, 50 kW, Hubraum 1.896 cm<sup>3</sup>, abgel. km-Stand 246.070
- 302 **1 Pkw-Tandemanhänger**, Heinemann, PH 2035, amtl. Kennz. OG-V 524, EZ 04/97, Fahrzeug-Ident.-Nr. V01221, GG 2.000 kg, offener Kasten, Alubordwand
- 303 **1 Pkw-Tandemanhänger**, Heinemann, LAT 2000, amtl. Kennz. OG-V 976, EZ 10/94, Fahrzeug-Ident.-Nr. 115479, GG 2.000 kg, offener Kasten, Klappkoffer aus Riffelblech, Inhalt: Standrohr, Sprühgerät, Kraftstoffkanister, Stanzwerkzeug
- 305 **1 Palettengabel**, CAT, für Radlager
- 306 **1 hydr. Schwenkschaufel**, Arbeitsbreite 2.000 mm
- 307 **1 Schachtgehänge**
- 308 **1 Dieseldieseltank**, Otto, 31A/Y, Pumpe, Anzeige, Inhalt: 850 l
- 309 **1 Dieseldieseltank**, Otto, 31A/Y, Pumpe, Anzeige, Inhalt: 850 l
- 310 **3 Kanalabsperrblasen**, ca. 15 Absperrteller
- 311 **8 Kunststoffwassertanks**, m. Armierung, Inhalt:1.000 l
- 312 **1 Kanallaser**, GEO Laser, KL30,
- 313 **1 Stativ**, fabrikneu, Niveliergerät, Fabr. Zeiss, Typ NI2
- 314 **1 Laserempfänger**, Laser-Plane, für Grader
- 315 **1 Laserempfänger**, Apache, für Baggeranbau, reparaturbedürftig, Kostenvoranschlag 195,00€
  
- 316 **1 Akku-Set**, best. aus: Akku-Schraube, Akku-Stichsäge, Akku-Deltaschleifer, Akku-Ladegerät
- 317 **2 Akku-Schrauber**, 1 x Fabr. Makita, Typ 6347D, 1 x Fabr. Budget, Typ BAS1201
- 318 **1 Motor-Trennschneider**, Hilti, DSH900,
- 319 **1 Motor-Trennschneider**, Husqvarna, K970
- 320 **1 Motor-Trennschneider**, Hilti, DSH900
- 321 **1 Motor-Trennschneider**, Husqvarna, K970
- 322 **1 Motorpumpe**, Koshii, SEH25
- 323 **2 Tiefbrunnen-Pumpen / Torpedopumpen**
- 324 **1 Posten Spanngurte u. Verschlüsse**, auf Europalette
- 325 **1 Motorstampfer**, Wacker, BF30, Einsatzgewicht 32 kg
- 326 **1 Motorstampfer**, Wacker, BF30, Einsatzgewicht 32 kg
- 327 **1 Motorstampfer**, Wacker, BS600, Einsatzgewicht 32 kg
- 328 **2 Stahlschränke**, 2 türig, mit Inhalt, 1 Reifen-Nachschneidergerät, Bremsenentlüftungsgerät m. Manometer, Bremsentester, Spraydosen
- 329 **2 Betonmischer**, 1 x Fabr. Atika, Typ Profi 145S, 1 x Fabr. Alko
- 330 **4 Gebinde**, ungeöffnet, Motoröl, Fabr. Fuchs, 1 x 205 l, 10W-40, 1 x 205 l, 15W-40, 2 x 60 l, 15W-40
  
- 331 **12 Fassgebilde**, Haftkleber Estol, C40BF1-S, 7 Originalgebilde, je 25 kg, Kontaktkleber, Fabr. Estol
  
- 332 **1 Druckluftschlagschrauber**, Pneumatik, für LKW-Reifen, 2-Hand-Bohrmaschine, Fabr. Fein
- 333 **1 Digital-Laser-Entfernungsmesser**, Bosch, GLE 60, Messrad
- 334 **1 Posten Gummiefüße**, für Verkehrszeichen / Warnwagen / Schranken- und Bauzaunelemente, ca. 300 Stk



Angermann & Lüders  
GmbH & Co. KG  
NetBid Industrieauktionen AG

ABC-Straße 35  
D-20354 Hamburg

T (49) 040 35 50 59 - 0  
F (49) 040 35 50 59 -100

[info@netbid.com](mailto:info@netbid.com)  
[www.netbid.com](http://www.netbid.com)