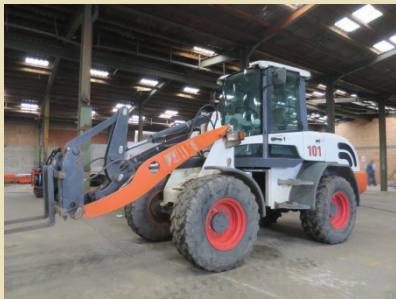


ONLINEAUKTION



Im Auftrag der Berechtigten versteigern wir online gegen Höchstgebot Baumaschinen, Nutzfahrzeuge und Landwirtschaftliche Maschinen



Standort
Grundweg 20
89352 Ellzee

Dienstag, 10. Oktober 2017
Beginn: 10.00 Uhr



Besichtigung:
Montag, 9. Oktober 2017 10.00 – 16.00 Uhr

Eine Gebotsabgabe ist online ab sofort möglich!



www.netbid.com

89352 Ellzee, Grundweg 20

- 5** 1 LKW, Fabr. Scania, Typ 380 (114G) 8x2, Fahrzeug-Id-Nr. XLER8X20004467252, EZ 03/2002, Fernfahrerhaus, Länge Ladefläche 8.000 mm, hydraul. betätigte Auffahrrampe, Heckaufnahme f. Mitnahme-Gabelstapler, abgel. Km-Stand 247.762 km
- 10** 1 LKW, Fabr. MAN, Typ TGL8.240, Fahrzeug-Ident.-Nr. WMAN12ZZ37Y19582, EZ 07/2007, Pritsche kurz, Aufbau, Fabr. Wagner, Anhänger-Maulkupplung, Anhänger-Kugelkopfkupplung, abgel. Km-Stand 153980
- 11** 1 LKW-Zentralachsanhänger, Fabr. Wagner, Typ WTPL10T, EZ 07/2007, Fahrzeug-Id.-Nr. W090072107DW26033, zul. Gesamtgewicht 10.000 kg, Pritsche offen, Luftfederung, 2 Aluminium-Auffahrrampen, Fabr. Altec, Typ AKG150OR, Bj. 2007, Länge jew. 3.000 mm
- 47** 1 Tischkreissäge, älter, demontiert
- 52** 1 4-Schar-Pflug, Fabr. Rabewerk, Typ PF, Ser. Nr. 158856
- 53** 1 Drillmaschine, Fabr. Nordsten, Typ CLD 250 Liftomatik
- 59** 1 Mäcker, Fabr. ABI, Typ Öko-Ramm, Mäckerlänge 6.850 mm, Mäcklernutzlänge 5.000 mm, Mäckerneigung nach vorn - Transportstellung - 90°, Mäckerneigung nach hinten 45°, Mäckerneigung quer +/- 8 Grad, Zugkraft am Mäcklerschlitten 55 kN, Vorspannkraft am Mäcklerschlitten 110 kN, Schlittengeschwindigkeit "ab" 60 sec., Schlittengeschwindigkeit "auf" 30 sec., Bohrantrieb, passend f. Hydraulik-Mobilbagger, Fabr. Hyundai, Typ 170W/7A, 1 Grundträger für Mägler
- 101** 1 Radlader, Fabr. Bobcat, Typ AL440E**A, Bj. 2009, Ser. Nr. ADBK11068, zul. Gesamtgewicht 6.500 kg, Eigengewicht 5.700 kg, zul. Achslast vorn 4.200 kg, zul. Achslast hinten 4.200 kg, abgel. Betriebsstd. 02897, Schnellwechseleinrichtung, Palettengabel, Sandschaufel, Fabr. Terex, Typ SKL 844
- 102** 1 Rammgerät (213), Fabr. Gayk, Typ HRE1000, Bj. 2008, Ser. Nr. 1130308, Gewicht 3.800 kg, Motor, Fabr. Hatz, Typ 2L41C, Ser. Nr. 1021409 037624, Leistung 24, 4 kW
- 103** 1 Ackerschlepper, Fabr. Case, Typ 180CVX Puma, Bj. 2007, Fahrzeug. ID Nr. ZABH50628, zul. Gesamtgewicht 9.670 -13.000 kg, zul. Achslast vorn 3.370 - 6.000 kg, zul. Achslast hinten 6.300 - 9.500 kg, Fronthydraulik, Frontzapfwelle, Front-Hydraulikgeräteträger, hinten: hydraul. Ackerschiene, 2-Kreis-Brems-Systeme, Hydraulik, Zapfwellenantrieb, Elektrik, zul. Höchstgeschwindigkeit 50 km, Rundumkennleuchte, Vollkabine, Klimaanlage, Bereifung ca. 85% abgel. Betriebsstd. 1306



Angermann Machinery & Equipment
GmbH & Co. KG

ABC-Straße 35
D-20354 Hamburg

T (49) 040 35 50 59 - 0
F (49) 040 35 50 59 - 100

info@netbid.com
www.netbid.com